

**PREFECTURE DU GERS**

Direction  
 Départementale  
 des Territoires de Gers

**ETUDES D'ALEAS ET PPEI DES COMMUNES DU  
 BASSIN VERSANT DE LA BAÏSE, DE L'ALLOUË ET  
 DE L'AUVIGNON :**

**COMMUNE DE CONDOM**  
**CARTE DES ENJEUX**

**Planche 1 / 8**



**LEGENDE**

<b>Lieux d'accueil sensibles</b> • Hôpital • EHPAD • Etablissements scolaires • Crèche • Centre aéré • Installations sportives • Lieu d'hébergement • Loisirs et culture • Campings • ESAT <b>Equipements stratégiques</b> • Caserns militaires • Police municipale • Mairie • Gendarmerie • Services techniques • Capitainerie <b>Equipements vitaux</b> • Station d'épuration • Station de pompage • Usine d'eau potable • Centrale photovoltaïque • Postes électriques • Centrale électrique	<b>Mouvements historiques en zone inondable</b> • Monuments historiques (en zone inondable) <b>Enjeux actuels et futurs en zone inondable</b> • Zones d'habitations • Futures zones d'habitations • Zones d'activités économiques • Futures zones d'activités économiques • Zones de loisirs-tourisme • Futures zones de loisirs-tourisme • Zones d'équipements • Zones d'équipement des crues <b>Voies de communication en zone inondable</b> • Routes • Voies ferrées
---	---

0 200 400 m

Echelle :  
**1 / 5 000**

Carte de synthèse réalisée par la Direction Départementale des Territoires de Gers  
 Révisé le 12/12/2013 par : [nom]



ETUDES D'ALEAS ET PPAI DES COMMUNES DU  
BASSIN VERSANT DE LA BAÏSE, DE L'AULOUË ET  
DE L'AUVIGNON

COMMUNE DE CONDOM  
CARTE DES ENJEUX

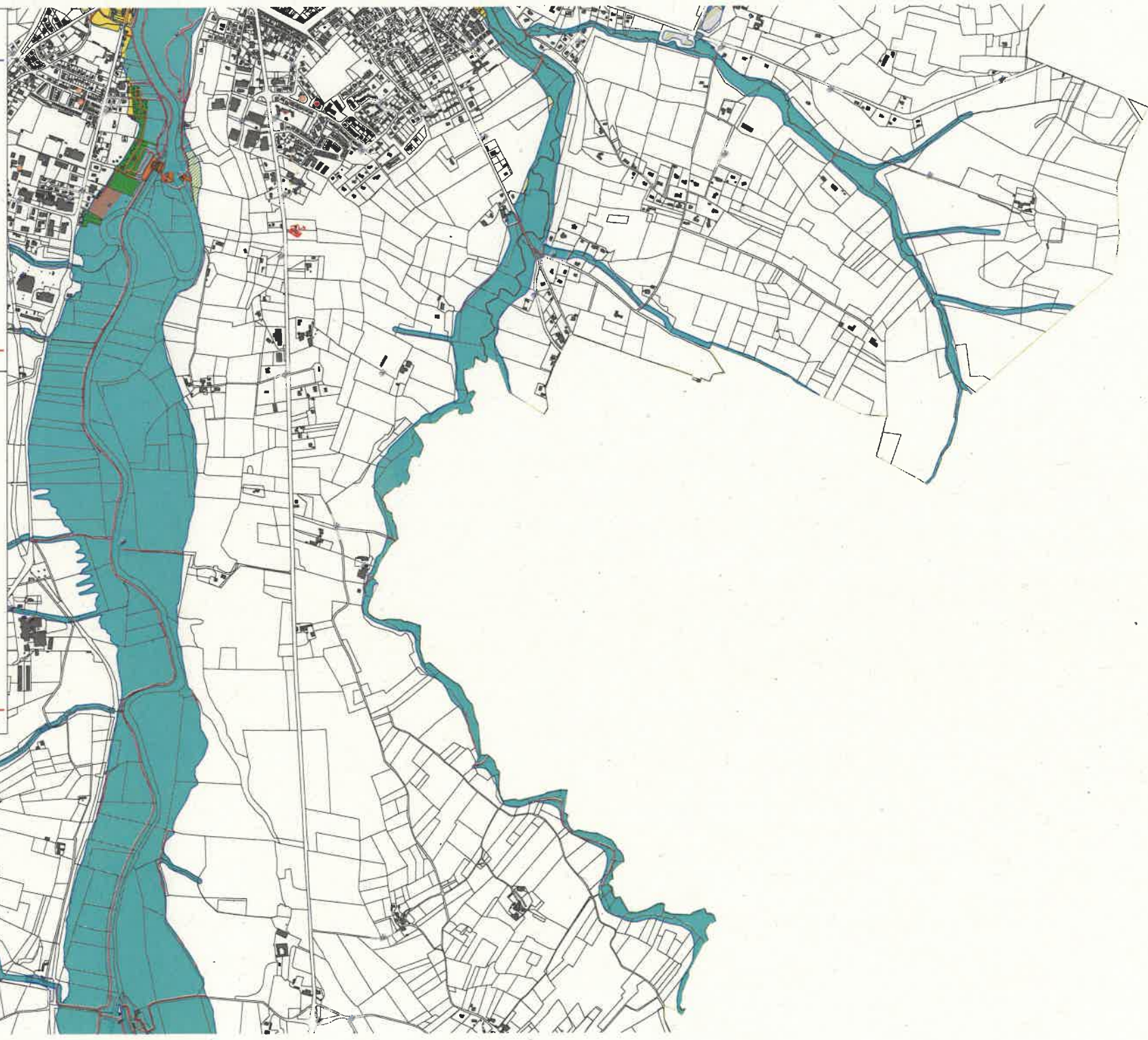
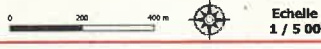
Planche 2 / 8



LEGENDE

- Lieux d'accueil sensibles**
- Hopital
- EPHAD
- Etablissements scolaires
- Crèche
- Centre aéré
- Installations sportives
- Local d'hébergement
- Local et culture
- Campings
- ESAT
- Equipements stratégiques**
- Casino pomiers
- Police municipale
- Mairie
- Gendarmerie
- Services techniques
- Capitaine
- Equipements Village**
- Station d'épuration
- Station de pompage
- Usine d'eau potable
- Centrale photovoltaïque
- Postes électriques
- Centrale électrique

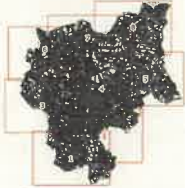
- Monuments historiques en zone inondable**
- Monuments historiques (en zone inondable)
- Enjeux actuels et futurs en zone inondable**
- Zones d'habitations
- Futures zones d'habitations
- Zones d'activités économiques
- Futures zones d'activités économiques
- Zones de loisir-tourisme
- Futures zones de loisir-tourisme
- Zones d'équipements
- Zones d'épanouissement des crues
- Voies de communication en zone inondable**
- Rozas
- HH Voies ferrées



**ETUDES D'ALEAS ET PPRI DES COMMUNES DU  
 BASSIN VERSANT DE LA BAÏSE, DE L'AULOUE ET  
 DE L'AUTIGNON**

**COMMUNE DE CONDOM**  
**CARTE DES ENJEUX**

**Planche 3 / 8**



**LEGENDE**

- |   |  |
|---|--|
| <p><b>Lieux d'accueil sensibles</b></p> <ul style="list-style-type: none"> <li> Hôpital</li> <li> EHPAD</li> <li> Etablissements scolaires</li> <li> Crèche</li> <li> Centre aéré</li> <li> Installations sportives</li> <li> Lieux d'hébergement</li> <li> Lieux et culture</li> <li> Camping</li> <li> ESAT</li> </ul> <p><b>Equipements stratégiques</b></p> <ul style="list-style-type: none"> <li> Casernes pompiers</li> <li> Police municipale</li> <li> Mairie</li> <li> Gendarmerie</li> <li> Services techniques</li> <li> Carburant</li> </ul> <p><b>Equipements vitaux</b></p> <ul style="list-style-type: none"> <li> Station d'épuration</li> <li> Station de pompage</li> <li> Usine d'eau potable</li> <li> Centrale photovoltaïque</li> <li> Postes électriques</li> <li> Centrale électrique</li> </ul> | <p><b>Monuments historiques en zone inondable</b></p> <ul style="list-style-type: none"> <li> Monuments historiques (en zone inondable)</li> </ul> <p><b>Enjeux actuels et futurs en zone inondable</b></p> <ul style="list-style-type: none"> <li> Zones d'habitations</li> <li> Futures zones d'habitations</li> <li> Zones d'activités économiques</li> <li> Futures zones d'activités économiques</li> <li> Zones de loisirs-tourisme</li> <li> Futures zones de loisirs-tourisme</li> <li> Zones d'équipements</li> <li> Zones d'épandage des crues</li> </ul> <p><b>Voies de communication en zone inondable</b></p> <ul style="list-style-type: none"> <li> Routes</li> <li> Voies ferrées</li> </ul> |
|---|--|

0 200 400 m



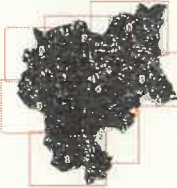
**Echelle :**  
**1 / 5 000**



**ETUDES D'ALEAS ET PPAI DES COMMUNES DU  
 BASSIN VERSANT DE LA BASSE DE LAULOUË ET  
 DE L'AUVIGNON**

**COMMUNE DE CONDOM**  
**CARTE DES ENJEUX**

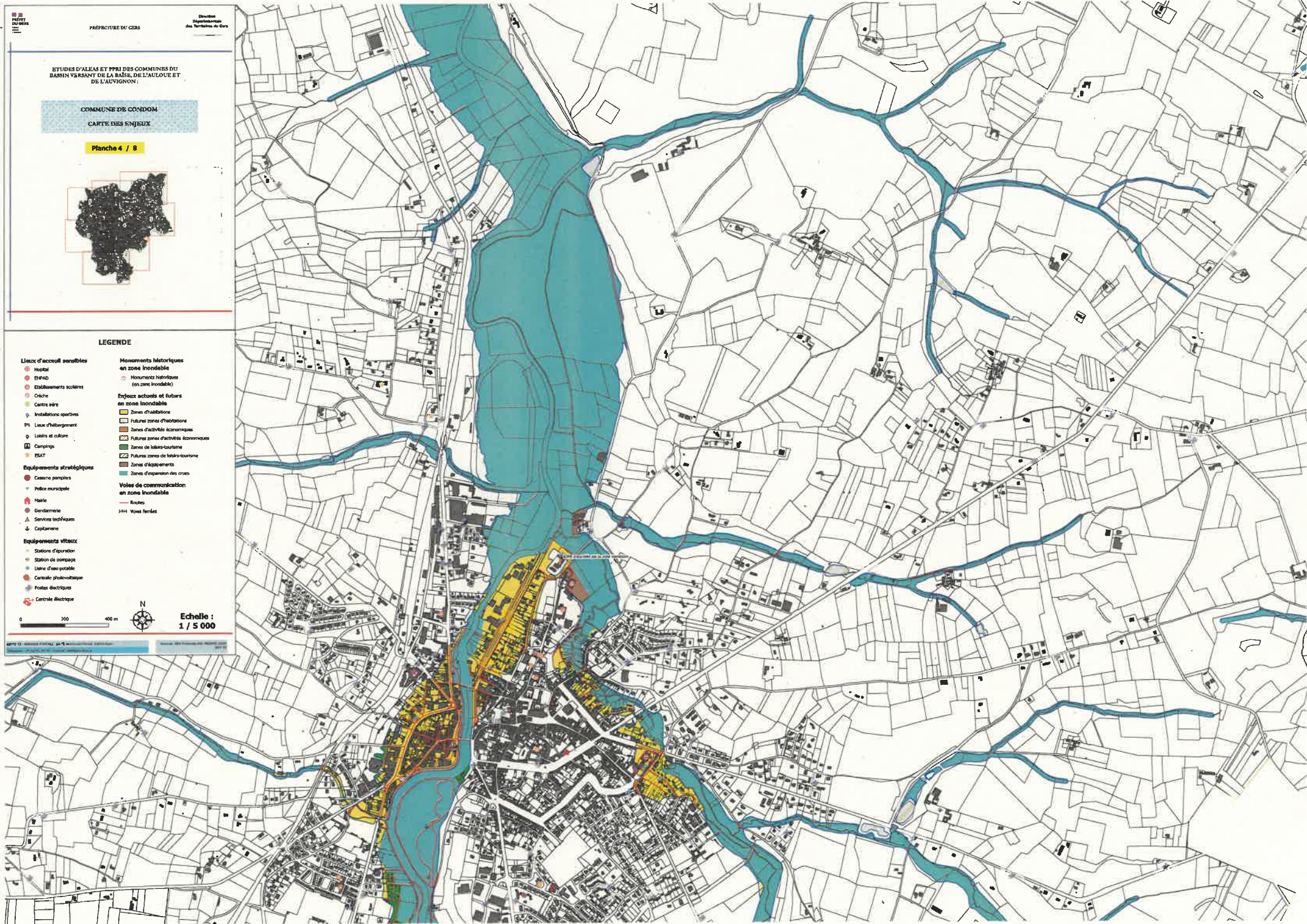
**Planche 4 / 8**



**LEGENDE**

- |  |   |
|--|---|
| <p><b>Lieux d'accueil sensibles</b></p> <ul style="list-style-type: none"> <li> Hôpital</li> <li> EHPAD</li> <li> Etablissements scolaires</li> <li> Crèche</li> <li> Centre aéré</li> <li> Installations sportives</li> <li> Lieux d'hébergement</li> <li> Lieux de culture</li> <li> Campings</li> <li> ESAT</li> </ul> <p><b>Equipements stratégiques</b></p> <ul style="list-style-type: none"> <li> Casernes militaires</li> <li> Police municipale</li> <li> Mairie</li> <li> Gendarmerie</li> <li> Services techniques</li> <li> Capitainerie</li> </ul> <p><b>Equipements vitaux</b></p> <ul style="list-style-type: none"> <li> Stations d'épuration</li> <li> Station de pompage</li> <li> Ligne d'eau potable</li> <li> Centrale photovoltaïque</li> <li> Postes électriques</li> <li> Centrale électrique</li> </ul> | <p><b>Monuments historiques en zone inondable</b></p> <ul style="list-style-type: none"> <li> Monuments historiques (en zone inondable)</li> </ul> <p><b>Enjeux actuels et futurs en zone inondable</b></p> <ul style="list-style-type: none"> <li> Zones d'habitations</li> <li> Futures zones d'habitations</li> <li> Zones d'activités économiques</li> <li> Futures zones d'activités économiques</li> <li> Zones de loisirs-tourisme</li> <li> Futures zones de loisirs-tourisme</li> <li> Zones d'équipements</li> <li> Zones d'expansion des crues</li> </ul> <p><b>Voies de communication en zone inondable</b></p> <ul style="list-style-type: none"> <li> Routes</li> <li> Voies ferrées</li> </ul> |
|--|---|

0 100 400 m  Echelle : 1 / 5 000



**ETUDES D'ALEAS ET PPRIS DES COMMUNES DU  
 BASSIN VERSANT DE LA BAÏSE, DE L'AULOUE ET  
 DE L'AUVERNON**

**COMMUNE DE GONDOM  
 CARTE DES ENJEUX**

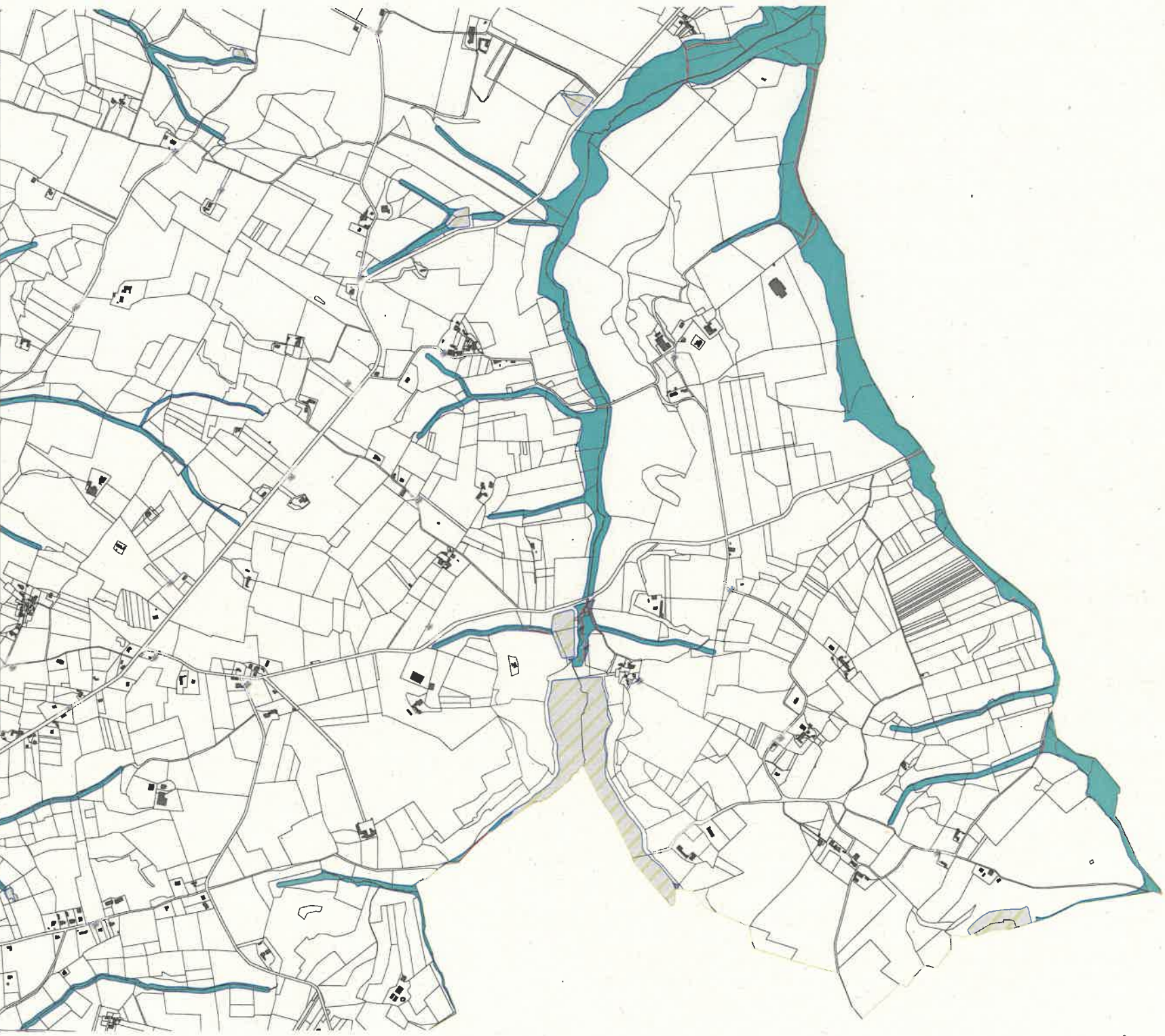
Planche 5 / 8



**LEGENDE**

- |  |   |
|--|---|
| <ul style="list-style-type: none"> <li>● Lieux d'accueil sensibles</li> <li>● Hôpital</li> <li>● EHPAD</li> <li>● Etablissements scolaires</li> <li>● Crèche</li> <li>● Centre aéré</li> <li>● Installations sportives</li> <li>● Lieux d'hébergement</li> <li>● Labellés et culture</li> <li>● Cimetière</li> <li>● ESAT</li> <li>● Equipements stratégiques</li> <li>● Caserne pompiers</li> <li>● Police municipale</li> <li>● Maire</li> <li>● Gendarmerie</li> <li>● Services techniques</li> <li>● Caspaharière</li> <li>● Equipements viticoles</li> <li>● Stations d'épuration</li> <li>● Station de pompage</li> <li>● Usine d'eau potable</li> <li>● Centrale photovoltaïque</li> <li>● Postes électriques</li> <li>● Centrale électrique</li> </ul> | <ul style="list-style-type: none"> <li>■ Monuments historiques en zones inondables</li> <li>■ Monuments Historiques (en zone inondable)</li> <li>■ Enjeux actuels et futurs en zone inondable</li> <li>■ Zones d'habitations</li> <li>■ Futures zones d'habitations</li> <li>■ Zones d'activités économiques</li> <li>■ Futures zones d'activités économiques</li> <li>■ Zones de loisirs-sportifs</li> <li>■ Futures zones de loisirs-sportifs</li> <li>■ Zones d'équipements</li> <li>■ Zones d'expansion des crues</li> <li>■ Voies de communication en zone inondable</li> <li>■ Routes</li> <li>■ Voies ferrées</li> </ul> |
|--|---|

0 200 400 m  Echelle : 1 / 5 000



ETUDES D'ALEAS ET PPRR DES COMMUNES DU  
 BASSIN VERSANT DE LA BAÏSE, DE L'AULOUË ET  
 DE L'AUVIGNON

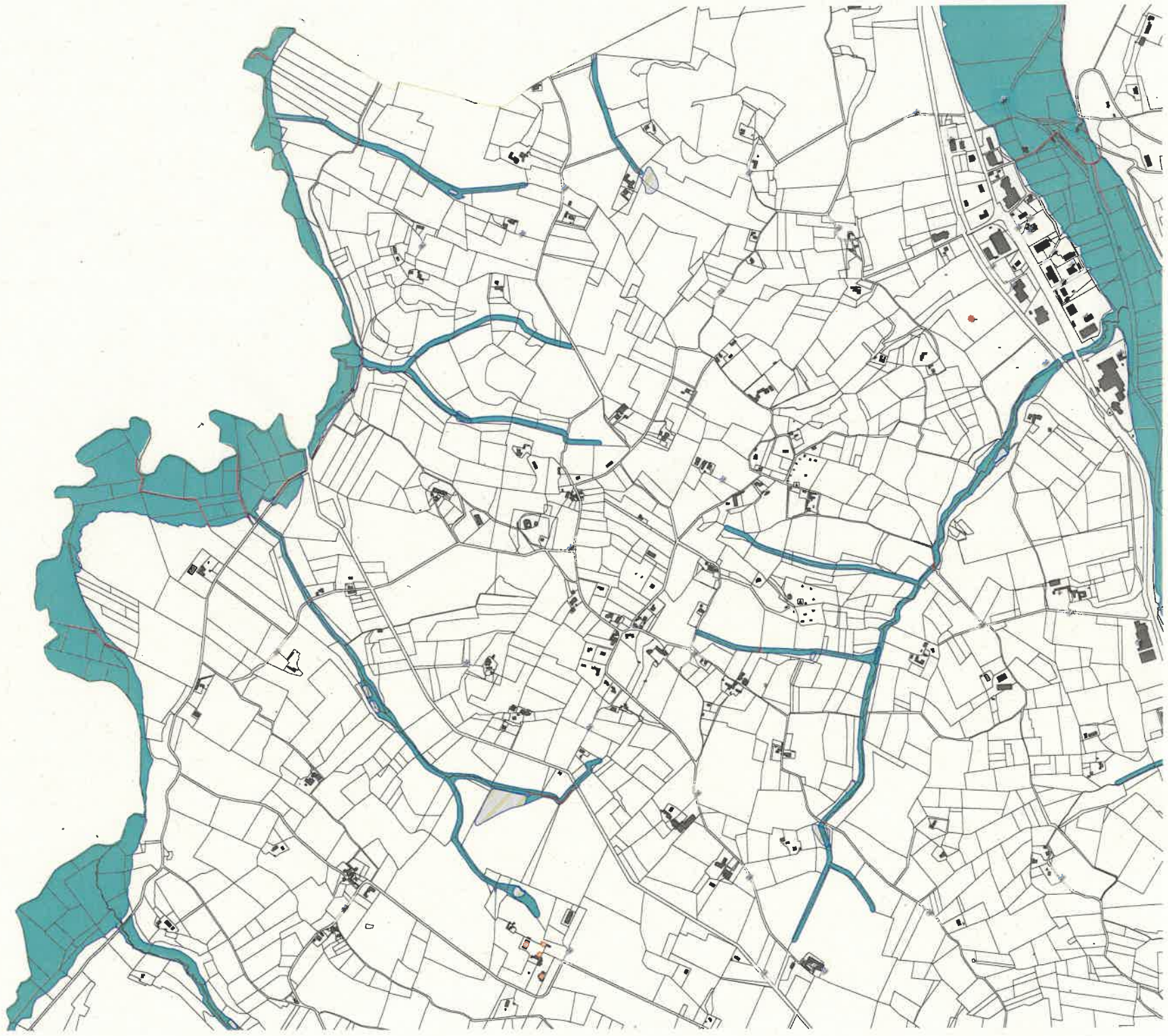
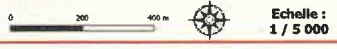
**COMMUNE DE CONDOM**  
**CARTE DES ENJEUX**

Planche 6 / 8



**LEGENDE**

- |  |   |
|--|---|
| <p><b>Lieux d'accueil sensibles</b></p> <ul style="list-style-type: none"> <li> Hôpital</li> <li> EHPAD</li> <li> Etablissements scolaires</li> <li> Crèche</li> <li> Centre aéré</li> <li> Installations sportives</li> <li> Lieux d'hébergement</li> <li> Lieux et culture</li> <li> Campings</li> <li> ESAT</li> </ul> <p><b>Equipements stratégiques</b></p> <ul style="list-style-type: none"> <li> Casernes pompiers</li> <li> Police municipale</li> <li> Maire</li> <li> Gendarmerie</li> <li> Services techniques</li> <li> Capitainerie</li> </ul> <p><b>Equipements vitaux</b></p> <ul style="list-style-type: none"> <li> Station d'épuration</li> <li> Station de pompage</li> <li> Usine d'eau potable</li> <li> Centrale photovoltaïque</li> <li> Postes électriques</li> <li> Centrale électrique</li> </ul> | <p><b>Monuments historiques en zone inondable</b></p> <ul style="list-style-type: none"> <li> Monuments historiques (en zone inondable)</li> </ul> <p><b>Enjeux actuels et futurs en zone inondable</b></p> <ul style="list-style-type: none"> <li> Zones d'habitations</li> <li> Futures zones d'habitations</li> <li> Zones d'activités économiques</li> <li> Futures zones d'activités économiques</li> <li> Zones de loisirs-tourisme</li> <li> Futures zones de loisirs-tourisme</li> <li> Zones d'équipements</li> <li> Zones d'épuration des crues</li> </ul> <p><b>Voies de communication en zone inondable</b></p> <ul style="list-style-type: none"> <li> Routes</li> <li> Voies ferrées</li> </ul> |
|--|---|



ETUDES D'ALEA ET PPI DES COMMUNES DU  
 BASSIN VERSANT DE LA BAÏSE, DE L'AULOUË ET  
 DE L'AUVIGNON :

COMMUNE DE CONDOM  
 CARTE DES ENJEUX

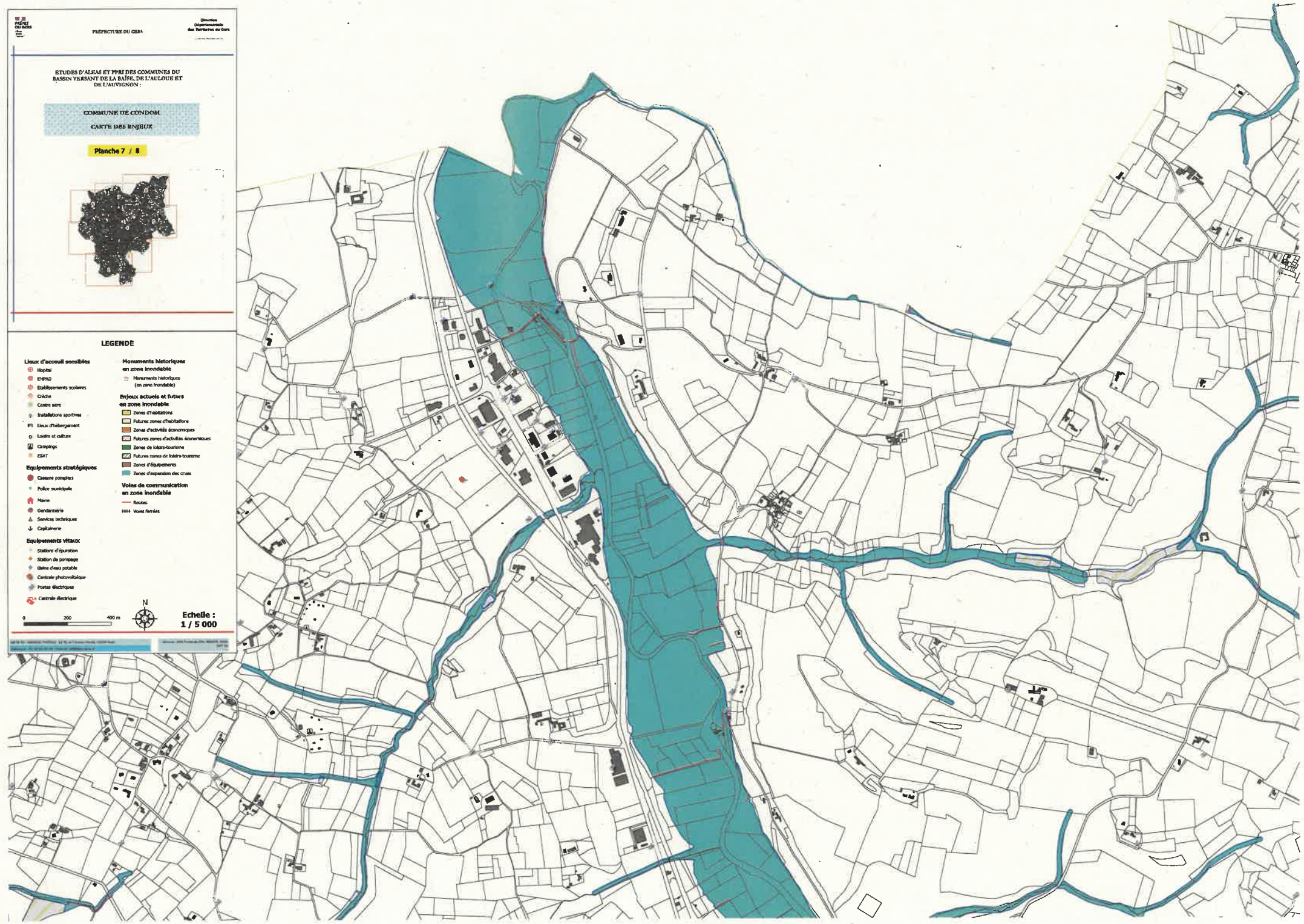
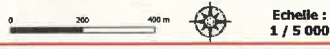
Planche 7 / 8



LEGENDE

- Lieux d'accueil sensibles**
- Hôpital
- EHPAD
- Etablissements scolaires
- Crèche
- Centre aéré
- Installations sportives
- Lieux d'hébergement
- Loisirs et culture
- Campings
- ESAT
- Equipements stratégiques**
- Casernes militaires
- Police municipale
- Maire
- Gendarmerie
- Services techniques
- Casernes
- Equipements vitaux**
- Stations d'épuration
- Station de pompage
- Usine d'eau potable
- Centrale photovoltaïque
- Postes électriques
- Centrale électrique

- Monuments historiques en zones inondables**
- Monuments historiques (en zone inondable)
- Enjeux actuels et futurs en zone inondable**
- Zones d'habitations
- Futures zones d'habitations
- Zones d'activités économiques
- Futures zones d'activités économiques
- Zones de loisirs-tourisme
- Futures zones de loisirs-tourisme
- Zones d'équipements
- Zones d'espacement des crues
- Voies de communication en zone inondable**
- Routes
- Voies ferrées



**ETUDES D'ALEAS ET PPAI DES COMMUNES DU BASSIN VERSANT DE LA BAÏSE, DE L'ADOULE ET DE L'AUVIGNON**


**COMMUNE DE CONDOM**  
**CARTE DES ENJEUX**

**Planche 3 / 8**



**LEGENDE**

- |  |  |
|--|--|
| <p><b>Lieux d'accueil sensibles</b></p> <ul style="list-style-type: none"> <li> Hôpital</li> <li> EHPAD</li> <li> Etablissements scolaires</li> <li> Crèche</li> <li> Centre aéré</li> <li> Installations sportives</li> <li> Lieux d'hébergement</li> <li> Lieux de culte</li> <li> Campings</li> <li> ESAT</li> </ul> <p><b>Equipements stratégiques</b></p> <ul style="list-style-type: none"> <li> Casernes pompiers</li> <li> Police municipale</li> <li> Maire</li> <li> Gendarmerie</li> <li> Services techniques</li> <li> Casernes</li> </ul> <p><b>Equipements vitaux</b></p> <ul style="list-style-type: none"> <li> Station d'épuration</li> <li> Station de pompage</li> <li> Usine d'eau potable</li> <li> Centrale photovoltaïque</li> <li> Postes électriques</li> <li> Centrale électrique</li> </ul> | <p><b>Monuments historiques en zone inondable</b></p> <ul style="list-style-type: none"> <li> Monuments historiques (en zone inondable)</li> </ul> <p><b>Enjeux actuels et futurs en zone inondable</b></p> <ul style="list-style-type: none"> <li> Zones d'habitations</li> <li> Futures zones d'habitations</li> <li> Zones d'activités économiques</li> <li> Futures zones d'activités économiques</li> <li> Zones de loisirs-tourisme</li> <li> Futures zones de loisirs-tourisme</li> <li> Zones d'équipements</li> <li> Zones d'épanouissement des crues</li> </ul> <p><b>Voies de communication en zone inondable</b></p> <ul style="list-style-type: none"> <li> Routes</li> <li> Voies ferrées</li> </ul> |
|--|--|

0 200 400 m  Echelle : 1 / 5 000

